

# 令和3年度公金管理実績（年間及び第4四半期）

令和4年5月

東京都会計管理局

## 1 全体

	第1四半期	第2四半期	第3四半期	第4四半期	令和3年度 (A)	令和2年度 (B)	対前年度比 (A-B)
平均残高	5兆8,470億円	6兆2,907億円	5兆4,623億円	5兆7,291億円	5兆8,328億円	5兆8,673億円	△345億円
利回り	0.034%	0.029%	0.035%	0.030%	0.032%	0.035%	△0.003 <sup>ポイント</sup>
運用収入	4億9,547万円	4億5,293万円	4億7,614万円	4億2,823万円	18億5,277万円	20億5,836万円	△2億559万円

○ 平均残高が減少するとともに、年間の運用利回りも低下したため、運用収入は前年度の約21億円から約19億円に減少しました。

## 2 内訳

### (1) 歳計現金等

	第1四半期	第2四半期	第3四半期	第4四半期	令和3年度 (A)	令和2年度 (B)	対前年度比 (A-B)
平均残高	9,332億円	1兆6,941億円	9,027億円	1兆2,143億円	1兆1,866億円	8,795億円	3,071億円
利回り	0.001%	0.001%	0.001%	0.001%	0.001%	0.003%	△0.002 <sup>ポイント</sup>
運用収入	259万円	525万円	245万円	396万円	1,424万円	2,208万円	△784万円

○ 都税収入の増加や国庫支出金等の収入等により、平均残高は前年度より増加しました。また、利回りについては、定期性預金の割合の減少等により、やや低下しました。

### (2) 基金

	第1四半期	第2四半期	第3四半期	第4四半期	令和3年度 (A)	令和2年度 (B)	対前年度比 (A-B)
平均残高	4兆338億円	3兆6,958億円	3兆6,538億円	3兆6,089億円	3兆7,480億円	4兆267億円	△2,787億円
利回り	0.047%	0.046%	0.050%	0.046%	0.047%	0.049%	△0.002 <sup>ポイント</sup>
運用収入	4億7,632万円	4億3,030万円	4億5,687万円	4億815万円	17億7,164万円	19億6,104万円	△1億8,940万円

○ 社会資本等整備基金等の取崩により、平均残高は前年度より減少しました。また、定期性預金の金利低下等により、利回りは低下しました。

### (3) 準公営企業会計資金

	第1四半期	第2四半期	第3四半期	第4四半期	令和3年度 (A)	令和2年度 (B)	対前年度比 (A-B)
平均残高	8,801億円	9,007億円	9,058億円	9,060億円	8,982億円	9,612億円	△630億円
利回り	0.008%	0.008%	0.007%	0.007%	0.007%	0.008%	△0.001 <sup>ポイント</sup>
運用収入	1,656万円	1,738万円	1,682万円	1,612万円	6,689万円	7,524万円	△835万円

○ 前年度末の企業債の償還等により、平均残高は前年度より減少しました。また、定期性預金の金利低下等により、利回りは低下しました。

注) 計数については、表示単位未満を四捨五入し端数調整をしていないため、「1全体」と「2内訳」の(1)～(3)の合計とは一致しない場合があります。

## ○運用商品別内訳

令和3年度

		期中平均残高		残高推移				運用収入 及び 利回り
		億円	構成比 %	R3.3.31 残高 億円	R4.3.31 残高 億円	増減		
						増減額 億円	増減率 %	
歳計現金等	預金	11,866	100.0	4,078	9,173	5,095	124.9	運用収入計  1,424万円  利回り  0.001%
	定期性預金	6,727	56.7	472	433	△40	△8.4	
	普通預金	4,794	40.4	3,004	7,752	4,748	158.1	
	当座預金	346	2.9	602	988	386	64.2	
	債券	—	—	—	—	—	—	
	計	11,866	100.0	4,078	9,173	5,095	124.9	
基金	預金	26,687	71.2	31,841	25,559	△6,282	△19.7	運用収入計  17億7,164万円  利回り  0.047%
	定期性預金	23,427	62.5	24,251	24,604	352	1.5	
	普通預金	3,260	8.7	7,589	955	△6,634	△87.4	
	債券等	9,981	26.6	10,051	9,863	△188	△1.9	
	その他	812	2.2	1	1	0	0.0	
	計	37,480	100.0	41,893	35,423	△6,469	△15.4	
準公営企業会計資金	預金	8,982	100.0	8,796	9,243	447	5.1	運用収入計  6,689万円  利回り  0.007%
	定期性預金	8,061	89.7	7,720	8,010	290	3.8	
	普通預金	921	10.3	1,076	1,233	157	14.6	
	債券等	—	—	—	—	—	—	
	その他	—	—	—	—	—	—	
	計	8,982	100.0	8,796	9,243	447	5.1	
合計	預金	47,534	81.5	44,714	43,974	△740	△1.7	運用収入計  18億5,277万円  利回り  0.032%
	定期性預金	38,214	65.5	32,444	33,046	603	1.9	
	普通預金	8,974	15.4	11,669	9,939	△1,729	△14.8	
	当座預金	346	0.6	602	988	386	64.2	
	債券等	9,981	17.1	10,051	9,863	△188	△1.9	
	その他	812	1.4	1	1	0	0.0	
	計	58,328	100.0	54,766	53,839	△928	△1.7	

注1 「歳計現金等」とは、歳計現金に歳入歳出外現金と定額の資金を運用するための基金に属する現金を含めたもの。

注2 「債券等」とは、債券に資産担保証券を含めたもの。

注3 「その他」とは、基金から歳計現金への繰替貸等である。

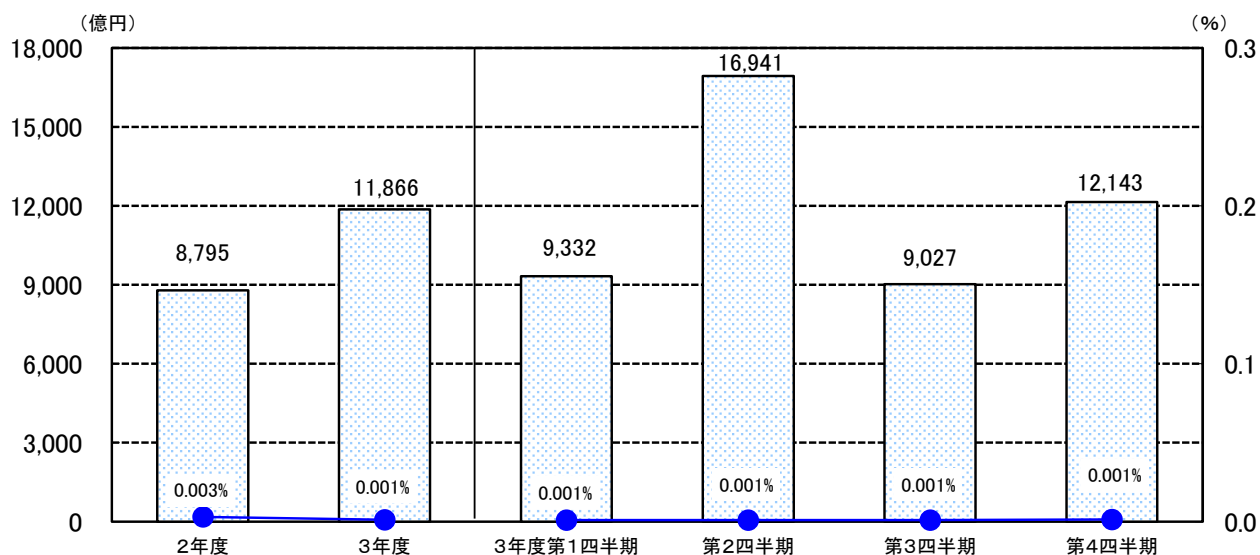
注4 「運用収入」は、発生主義による額を掲載しており、実際に収入した額とは異なる。

注5 「利回り」は、年率換算した計数を表示。

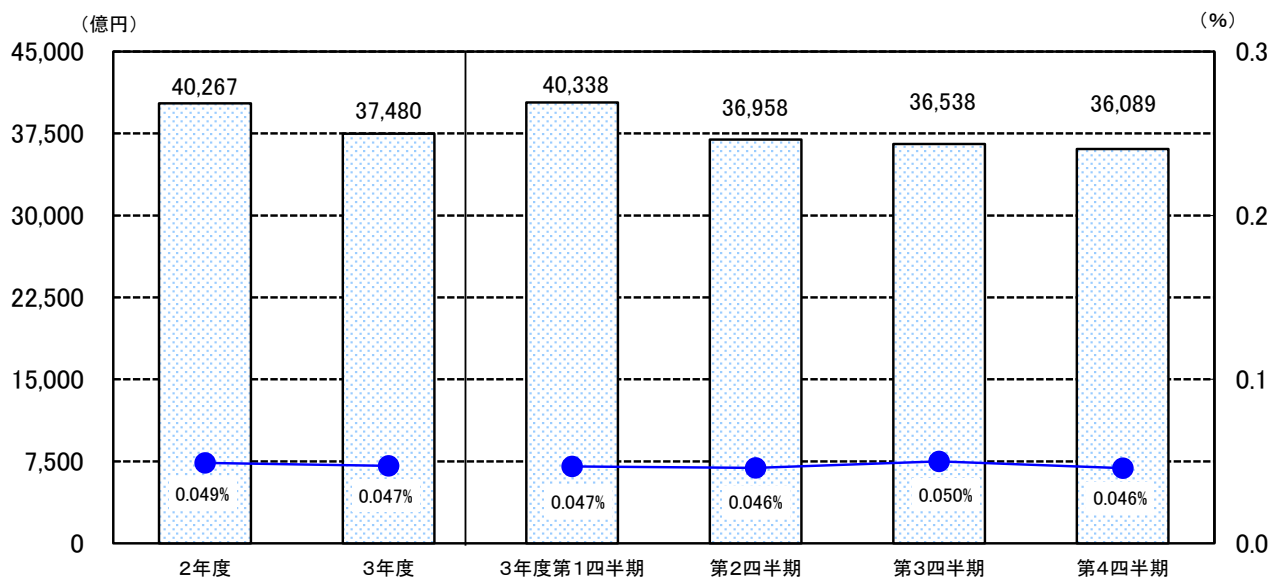
注6 計数については、表示単位未満を四捨五入し端数調整をしていないため、合計等と一致しない場合がある。

## 平均残高及び利回り推移

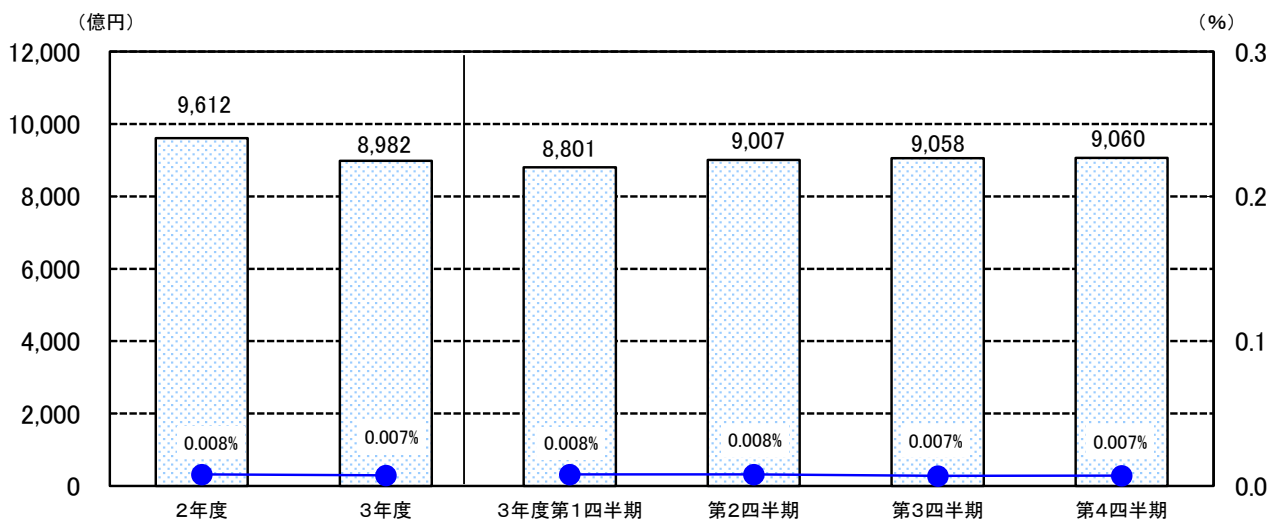
### 歳計現金等



### 基金



### 準公営企業会計資金



## ○運用商品別内訳

### 令和3年度第4四半期

		期中平均残高		残高推移				運用収入 及び 利回り
		億円	構成比 %	R3.12.31	R4.3.31	増	減	
				残高 億円	残高 億円	増減額 億円	増減率 %	
歳計現金等	預金	12,143	100.0	7,867	9,173	1,306	16.6	運用収入計
	定期性預金	7,634	62.9	4,472	433	△ 4,040	△ 90.3	396万円  利回り 0.001%
	普通預金	4,207	34.6	1,102	7,752	6,650	603.4	
	当座預金	303	2.5	2,293	988	△ 1,305	△ 56.9	
	債券	—	—	—	—	—	—	
	計	12,143	100.0	7,867	9,173	1,306	16.6	
基金	預金	26,115	72.4	26,209	25,559	△ 651	△ 2.5	運用収入計
	定期性預金	25,097	69.5	25,198	24,604	△ 594	△ 2.4	4億815万円  利回り 0.046%
	普通預金	1,018	2.8	1,011	955	△ 57	△ 5.6	
	債券等	9,973	27.6	10,013	9,863	△ 149	△ 1.5	
	その他	1	0.0	1	1	0	0.0	
	計	36,089	100.0	36,223	35,423	△ 800	△ 2.2	
準公営企業会計資金	預金	9,060	100.0	9,015	9,243	228	2.5	運用収入計
	定期性預金	8,141	89.9	8,110	8,010	△ 100	△ 1.2	1,612万円  利回り 0.007%
	普通預金	919	10.1	905	1,233	328	36.2	
	債券等	—	—	—	—	—	—	
	その他	—	—	—	—	—	—	
	計	9,060	100.0	9,015	9,243	228	2.5	
合計	預金	47,317	82.6	43,091	43,974	883	2.0	運用収入計
	定期性預金	40,871	71.3	37,780	33,046	△ 4,734	△ 12.5	4億2,823万円  利回り 0.030%
	普通預金	6,143	10.7	3,018	9,939	6,921	229.3	
	当座預金	303	0.5	2,293	988	△ 1,305	△ 56.9	
	債券等	9,973	17.4	10,013	9,863	△ 149	△ 1.5	
	その他	1	0.0	1	1	0	0.0	
	計	57,291	100.0	53,105	53,839	734	1.4	

注1 「歳計現金等」とは、歳計現金に歳入歳出外現金と定額の資金を運用するための基金に属する現金を含めたもの。

注2 「債券等」とは、債券に資産担保証券を含めたもの。

注3 「その他」とは、基金から歳計現金への繰替貸等である。

注4 「運用収入」は、発生主義による額を掲載しており、実際に収入した額とは異なる。

注5 「利回り」は、年率換算した計数を表示。

注6 計数については、表示単位未満を四捨五入し端数調整をしていないため、合計等と一致しない場合がある。

令和3年度第1四半期～第3四半期 (参考)

		第1四半期			運用収入 及び 利回り	第2四半期			運用収入 及び 利回り	第3四半期			運用収入 及び 利回り
		期中平均残高		R3.6.30 残高		期中平均残高		R3.9.30 残高		期中平均残高		R3.12.31 残高	
		億円	%			億円	%			億円	%		
歳計現金等	預金	9,332	100.0	13,390	運用収入計	16,941	100.0	7,562	運用収入計	9,027	100.0	7,867	運用収入計
	定期性預金	2,970	31.8	4,972	259万円	10,535	62.2	6,172	525万円	5,746	63.7	4,472	245万円
	普通預金	5,842	62.6	8,152		6,213	36.7	1,252		2,911	32.2	1,102	
	当座預金	520	5.6	265	利回り	193	1.1	138	利回り	370	4.1	2,293	利回り
	債券	—	—	—	0.001%	—	—	—	0.001%	—	—	—	0.001%
	計	9,332	100.0	13,390		16,941	100.0	7,562		9,027	100.0	7,867	
基金	預金	27,065	67.1	27,013	運用収入計	26,979	73.0	26,626	運用収入計	26,580	72.7	26,209	運用収入計
	定期性預金	19,878	49.3	23,478	4億7,632万円	23,481	63.5	23,695	4億3,030万円	25,250	69.1	25,198	4億5,687万円
	普通預金	7,187	17.8	3,535		3,498	9.5	2,931		1,330	3.6	1,011	
	債券等	10,019	24.8	9,998	利回り	9,978	27.0	9,976	利回り	9,956	27.2	10,013	利回り
	その他	3,254	8.1	1	0.047%	1	0.0	1	0.046%	1	0.0	1	0.050%
	計	40,338	100.0	37,012		36,958	100.0	36,603		36,538	100.0	36,223	
準公営企業会計資金	預金	8,801	100.0	8,996	運用収入計	9,007	100.0	9,089	運用収入計	9,058	100.0	9,015	運用収入計
	定期性預金	7,843	89.1	8,020	1,656万円	8,111	90.1	8,140	1,738万円	8,148	90.0	8,110	1,682万円
	普通預金	957	10.9	976		897	10.0	949		910	10.0	905	
	債券等	—	—	—	利回り	—	—	—	利回り	—	—	—	利回り
	その他	—	—	—	0.008%	—	—	—	0.008%	—	—	—	0.007%
	計	8,801	100.0	8,996		9,007	100.0	9,089		9,058	100.0	9,015	
合計	預金	45,197	77.3	49,399	運用収入計	52,928	84.1	43,277	運用収入計	44,665	81.8	43,091	運用収入計
	定期性預金	30,691	52.5	36,470	4億9,547万円	42,127	67.0	38,007	4億5,293万円	39,145	71.7	37,780	4億7,614万円
	普通預金	13,986	23.9	12,664		10,608	16.9	5,132		5,151	9.4	3,018	
	当座預金	520	0.9	265	利回り	193	0.3	138	利回り	370	0.7	2,293	利回り
	債券等	10,019	17.1	9,998	0.034%	9,978	15.9	9,976	0.029%	9,956	18.2	10,013	0.035%
	その他	3,254	5.6	1		1	0.0	1		1	0.0	1	
	計	58,470	100.0	59,398		62,907	100.0	53,253		54,623	100.0	53,105	

注1 「歳計現金等」とは、歳計現金に歳入歳出外現金と定額の資金を運用するための基金に属する現金を含めたもの。  
 注2 「債券等」とは、債券に資産担保証券を含めたもの。  
 注3 「その他」とは、基金から歳計現金への繰替貸等である。  
 注4 「運用収入」は、発生主義による額を掲載しており、実際に収入した額とは異なる。  
 注5 「利回り」は、年率換算した計数を表示。  
 注6 計数については、表示単位未満を四捨五入し端数調整をしていないため、合計等と一致しない場合がある。

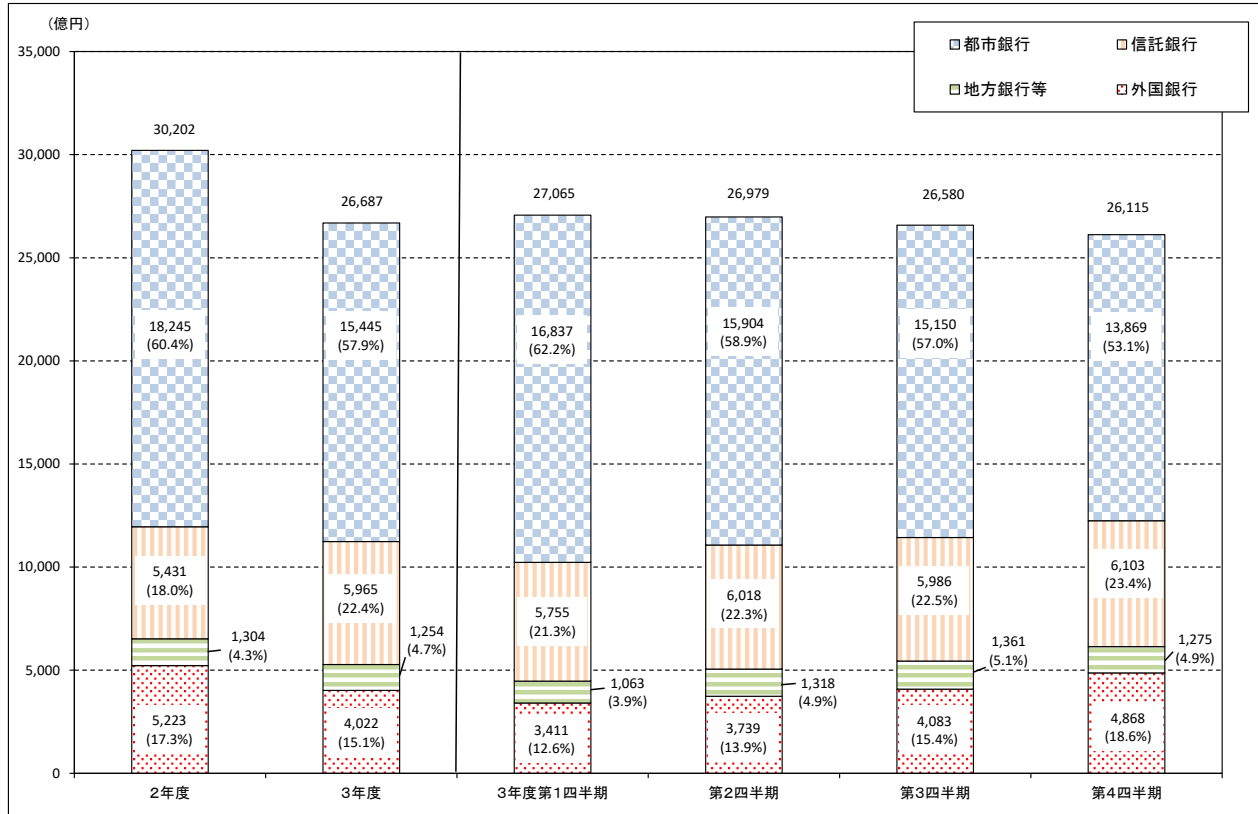
○金融機関種別預金内訳

		令和3年度第4四半期		令和3年度			
		期中平均残高		期中平均残高		期末残高 (R4.3.31現在)	
		億円	構成比 %	億円	構成比 %	億円	構成比 %
歳計現金等	都市銀行	12,143	100.0	11,866	100.0	9,173	100.0
	信託銀行	—	—	—	—	—	—
	地方銀行等	—	—	—	—	—	—
	外国銀行	—	—	—	—	—	—
	計	12,143	100.0	11,866	100.0	9,173	100.0
基金	都市銀行	13,869	53.1	15,445	57.9	13,787	53.9
	信託銀行	6,103	23.4	5,965	22.4	6,077	23.8
	地方銀行等	1,275	4.9	1,254	4.7	1,261	4.9
	外国銀行	4,868	18.6	4,022	15.1	4,434	17.3
	計	26,115	100.0	26,687	100.0	25,559	100.0
準公営企業会計資金	都市銀行	3,854	42.5	3,636	40.5	4,223	45.7
	信託銀行	2,153	23.8	2,152	24.0	2,145	23.2
	地方銀行等	55	0.6	55	0.6	55	0.6
	外国銀行	2,997	33.1	3,139	34.9	2,820	30.5
	計	9,060	100.0	8,982	100.0	9,243	100.0
合計	都市銀行	29,866	63.1	30,947	65.1	27,183	61.8
	信託銀行	8,256	17.4	8,117	17.1	8,222	18.7
	地方銀行等	1,330	2.8	1,309	2.8	1,316	3.0
	外国銀行	7,865	16.6	7,161	15.1	7,254	16.5
	計	47,317	100.0	47,534	100.0	43,974	100.0

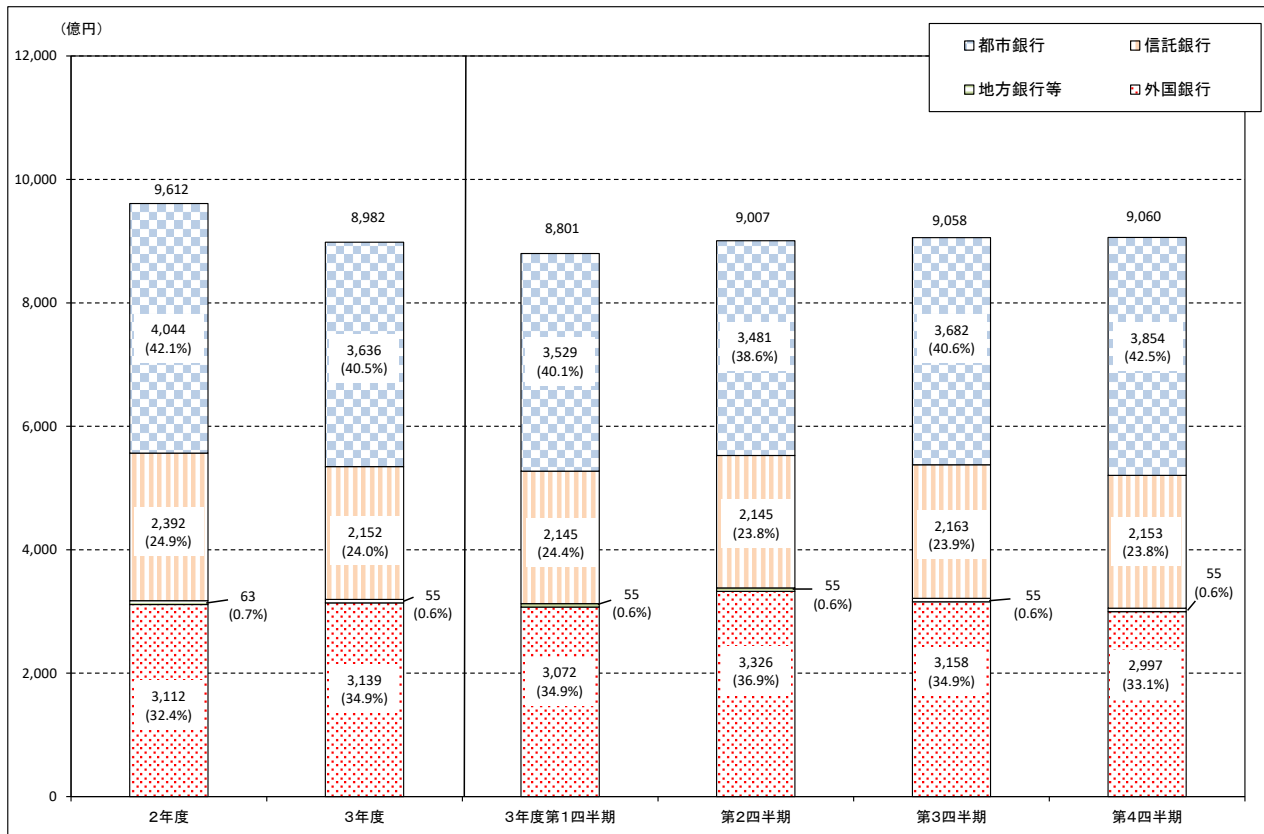
注1 「歳計現金等」とは、歳計現金に歳入歳出外現金と定額の資金を運用するための基金に属する現金を含めたもの。

注2 計数については、表示単位未満を四捨五入し端数調整をしていないため、合計等と一致しない場合がある。

### 基金預金内訳推移



### 準公営企業会計資金預金内訳推移





## ○債券種別内訳

		令和3年度第4四半期	
		期中平均残高	
		億円	構成比 %
基金	国債	756	7.6
	地方債	3,783	37.9
	政府保証債	124	1.2
	財投機関債等	3,937	39.5
	金融債	1,273	12.8
	外債	100	1.0
	計	9,973	100.0

令和3年度			
期中平均残高		期末残高 (R4.3.31現在)	
億円	構成比 %	億円	構成比 %
799	8.0	756	7.7
3,841	38.5	3,854	39.1
197	2.0	75	0.8
3,884	38.9	3,758	38.1
1,160	11.6	1,320	13.4
100	1.0	100	1.0
9,981	100.0	9,863	100.0

注1 債券の保有があるのは基金のみ。

注2 計数については、表示単位未満を四捨五入し端数調整をしていないため、合計等と一致しない場合がある。

注3 「財投機関債等」は、財投機関債の他、政府関係機関が発行する債券を含む。

## 債券内訳推移

