

## 令和2年度公金管理実績(年間及び第4四半期)について

会計管理局では、令和2年度の年間及び第4四半期（1月1日から3月31日まで）の公金管理実績を取りまとめましたので、お知らせします。

### 1 全体

	第1四半期	第2四半期	第3四半期	第4四半期	令和2年度 (A)	令和元年度 (B)	対前年度比 (A-B)
平均残高	5兆9,950億円	6兆1,345億円	5兆6,352億円	5兆7,023億円	5兆8,673億円	6兆3,586億円	△4,913億円
利回り	0.037%	0.033%	0.037%	0.034%	0.035%	0.036%	△0.001 ポイント
運用収入	5億5,174万円	5億403万円	5億2,787万円	4億7,472万円	20億5,836万円	23億723万円	△2億4,887万円

- 平均残高が減少するとともに、年間の運用利回りも低下したため、運用収入は前年度の約23億円から約21億円に減少しました。

### 2 内訳

#### (1) 歳計現金等

	第1四半期	第2四半期	第3四半期	第4四半期	令和2年度 (A)	令和元年度 (B)	対前年度比 (A-B)
平均残高	1兆716億円	1兆1,001億円	6,152億円	7,300億円	8,795億円	1兆3,679億円	△4,884億円
利回り	0.004%	0.002%	0.002%	0.002%	0.003%	0.008%	△0.005 ポイント
運用収入	1,063万円	503万円	305万円	338万円	2,208万円	1億370万円	△8,162万円

- 法人二税の減少等により、平均残高は前年度より減少しました。また、定期性預金の金利低下等により、利回りは低下しました。

#### (2) 基金

	第1四半期	第2四半期	第3四半期	第4四半期	令和2年度 (A)	令和元年度 (B)	対前年度比 (A-B)
平均残高	3兆9,178億円	4兆707億円	4兆699億円	4兆475億円	4兆267億円	3兆9,559億円	708億円
利回り	0.053%	0.047%	0.049%	0.046%	0.049%	0.054%	△0.005 ポイント
運用収入	5億2,167万円	4億7,996万円	5億503万円	4億5,438万円	19億6,104万円	21億2,486万円	△1億6,382万円

- 社会資本等整備基金等の積立により、平均残高は前年度より増加しました。一方、債券利回りの低下等により、利回りは低下しました。

#### (3) 準公営企業会計資金

	第1四半期	第2四半期	第3四半期	第4四半期	令和2年度 (A)	令和元年度 (B)	対前年度比 (A-B)
平均残高	1兆56億円	9,638億円	9,501億円	9,248億円	9,612億円	1兆348億円	△736億円
利回り	0.008%	0.008%	0.008%	0.007%	0.008%	0.008%	0.000 ポイント
運用収入	1,944万円	1,904万円	1,979万円	1,696万円	7,524万円	7,867万円	△343万円

- 企業債の償還等により、平均残高は前年度より減少しました。また、利回りは横ばいで推移しました。

注) 計数については、表示単位未満を四捨五入し端数調整をしていないため、「1全体」と「2内訳」の(1)～(3)の合計とは一致しない場合があります。

# ○運用商品別内訳

令和2年度

		期中平均残高		残高推移				運用収入 及び 利回り
		億円	構成比 %	R2.3.31 残高 億円	R3.3.31 残高 億円	増減		
						増減額 億円	増減率 %	
歳計現金等	預金	8,795	100.0	14,635	4,078	△ 10,557	△ 72.1	運用収入計 2,208万円  利回り 0.003%
	定期性預金	6,387	72.6	10,899	472	△ 10,427	△ 95.7	
	普通預金	1,501	17.1	3,552	3,004	△ 548	△ 15.4	
	当座預金	907	10.3	184	602	418	227.4	
	債券	—	—	—	—	—	—	
	計	8,795	100.0	14,635	4,078	△ 10,557	△ 72.1	
基金	預金	30,202	75.0	28,420	31,841	3,421	12.0	運用収入計 19億6,104万円  利回り 0.049%
	定期性預金	24,394	60.6	27,997	24,251	△ 3,745	△ 13.4	
	普通預金	5,808	14.4	423	7,589	7,166	1,694.1	
	債券等	9,871	24.5	9,752	10,051	299	3.1	
	金銭信託	—	—	—	—	—	—	
	その他	193	0.5	1	1	0	0.0	
	計	40,267	100.0	38,173	41,893	3,719	9.7	
準公営企業会計資金	預金	9,612	100.0	10,139	8,796	△ 1,343	△ 13.2	運用収入計 7,524万円  利回り 0.008%
	定期性預金	8,558	89.0	8,870	7,720	△ 1,150	△ 13.0	
	普通預金	1,053	11.0	1,269	1,076	△ 193	△ 15.2	
	債券等	—	—	—	—	—	—	
	その他	—	—	—	—	—	—	
	計	9,612	100.0	10,139	8,796	△ 1,343	△ 13.2	
合計	預金	48,609	82.8	53,194	44,714	△ 8,479	△ 15.9	運用収入計 20億5,836万円  利回り 0.035%
	定期性預金	39,339	67.0	47,766	32,444	△ 15,322	△ 32.1	
	普通預金	8,363	14.3	5,244	11,669	6,425	122.5	
	当座預金	907	1.5	184	602	418	227.4	
	債券等	9,871	16.8	9,752	10,051	299	3.1	
	金銭信託	—	—	—	—	—	—	
	その他	193	0.3	1	1	0	0.0	
	計	58,673	100.0	62,947	54,766	△ 8,181	△ 13.0	

注1 「歳計現金等」とは、歳計現金に歳入歳出外現金と定額の資金を運用するための基金に属する現金を含めたもの。

注2 「債券等」とは、債券に資産担保証券を含めたもの。

注3 「その他」とは、基金から歳計現金への繰替貸等である。

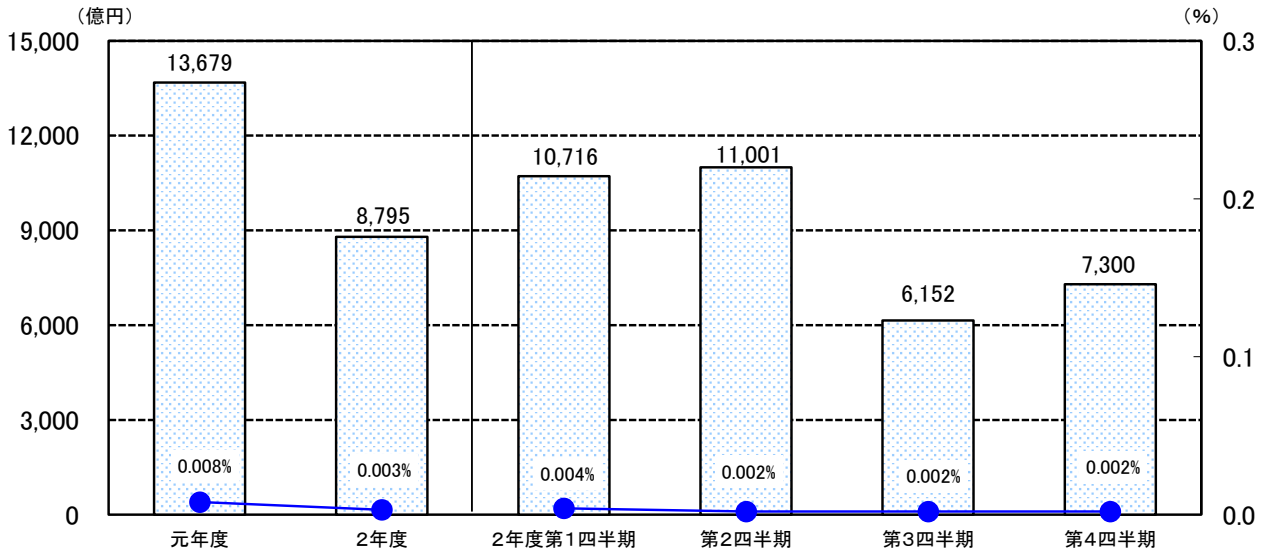
注4 「運用収入」は、発生主義による額を掲載しており、実際に収入した額とは異なる。

注5 「利回り」は、年率換算した計数を表示。

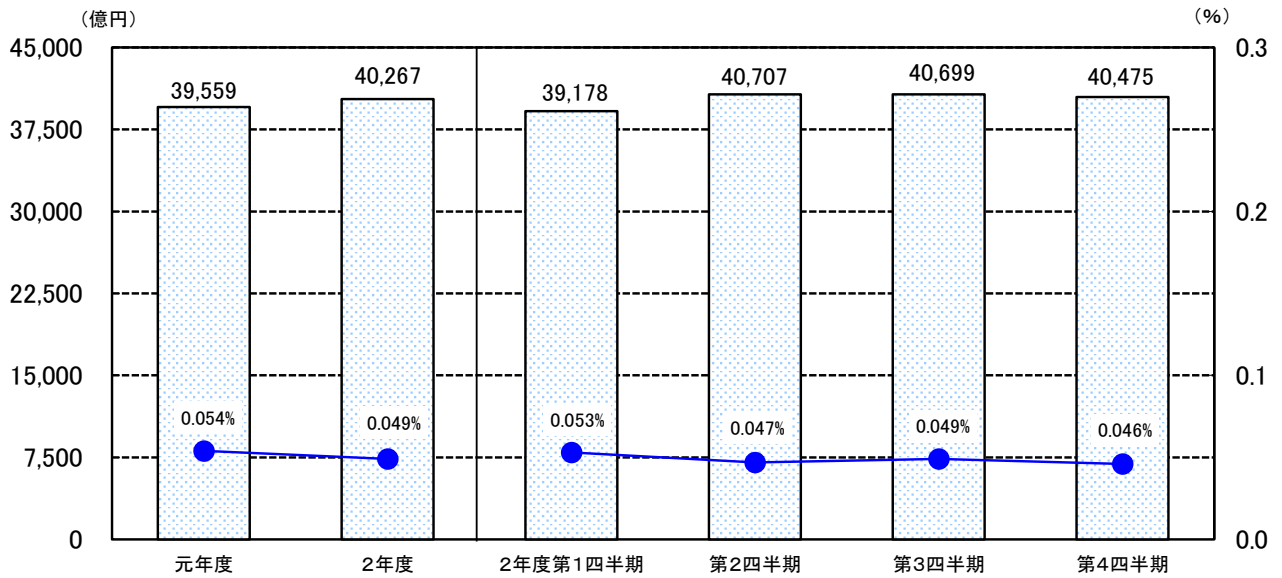
注6 計数については、表示単位未満を四捨五入し端数調整をしていないため、合計等と一致しない場合がある。

# 平均残高及び利回り推移

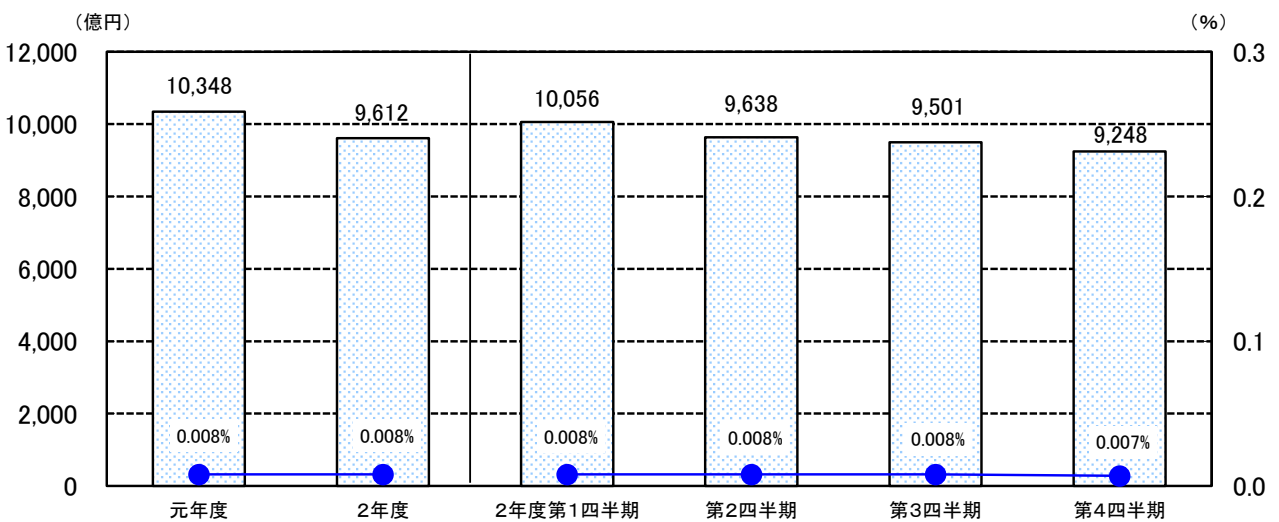
## 歳計現金等



## 基金



## 準公営企業会計資金



## ○運用商品別内訳

### 令和2年度第4四半期

		期中平均残高		残高		推移		運用収入 及び 利回り
		億円	構成比 %	R2.12.31 残高 億円	R3.3.31 残高 億円	増	減	
						増減額 億円	増減率 %	
歳計現金等	預金	7,300	100.0	6,460	4,078	△ 2,382	△ 36.9	運用収入計 338万円 利回り 0.002%
	定期性預金	5,282	72.4	4,399	472	△ 3,927	△ 89.3	
	普通預金	1,769	24.2	702	3,004	2,302	327.9	
	当座預金	249	3.4	1,359	602	△ 758	△ 55.7	
	債券	—	—	—	—	—	—	
	計	7,300	100.0	6,460	4,078	△ 2,382	△ 36.9	
基金	預金	30,418	75.2	30,586	31,841	1,254	4.1	運用収入計 4億5,438万円 利回り 0.046%
	定期性預金	23,969	59.2	25,371	24,251	△ 1,120	△ 4.4	
	普通預金	6,450	15.9	5,215	7,589	2,374	45.5	
	債券等	10,056	24.8	9,961	10,051	90	0.9	
	金銭信託	—	—	—	—	—	—	
	その他	1	0.0	1	1	0	0.0	
	計	40,475	100.0	40,548	41,893	1,344	3.3	
準公営企業会計資金	預金	9,248	100.0	9,498	8,796	△ 702	△ 7.4	運用収入計 1,696万円 利回り 0.007%
	定期性預金	7,997	86.5	8,410	7,720	△ 690	△ 8.2	
	普通預金	1,251	13.5	1,088	1,076	△ 12	△ 1.1	
	債券等	—	—	—	—	—	—	
	その他	—	—	—	—	—	—	
	計	9,248	100.0	9,498	8,796	△ 702	△ 7.4	
合計	預金	46,966	82.4	46,545	44,714	△ 1,830	△ 3.9	運用収入計 4億7,472万円 利回り 0.034%
	定期性預金	37,248	65.3	38,180	32,444	△ 5,737	△ 15.0	
	普通預金	9,470	16.6	7,005	11,669	4,664	66.6	
	当座預金	249	0.4	1,359	602	△ 758	△ 55.7	
	債券等	10,056	17.6	9,961	10,051	90	0.9	
	金銭信託	—	—	—	—	—	—	
	その他	1	0.0	1	1	0	0.0	
	計	57,023	100.0	56,507	54,766	△ 1,740	△ 3.1	

注1 「歳計現金等」とは、歳計現金に歳入歳出外現金と定額の資金を運用するための基金に属する現金を含めたもの。

注2 「債券等」とは、債券に資産担保証券を含めたもの。

注3 「その他」とは、基金から歳計現金への繰替貸等である。

注4 「運用収入」は、発生主義による額を掲載しており、実際に収入した額とは異なる。

注5 「利回り」は、年率換算した計数を表示。

注6 計数については、表示単位未満を四捨五入し端数調整をしていないため、合計等と一致しない場合がある。

令和2年度第1四半期～第3四半期 (参考)

		第1四半期			運用収入 及び 利回り	第2四半期			運用収入 及び 利回り	第3四半期			運用収入 及び 利回り
		期中平均残高		R2.6.30 残高		期中平均残高		R2.9.30 残高		期中平均残高		R2.12.31 残高	
		構成比	億円			構成比	億円			構成比	億円		
億円	%	億円	億円	%	億円	億円	%	億円					
歳計現金等	預金	10,716	100.0	7,473	運用収入計	11,001	100.0	3,120	運用収入計	6,152	100.0	6,460	運用収入計
	定期性預金	6,846	63.9	6,599	1,063万円	8,967	81.5	2,299	503万円	4,434	72.1	4,399	305万円
	普通預金	948	8.8	652		1,788	16.3	652		1,498	24.3	702	
	当座預金	2,922	27.3	222	利回り	246	2.2	169	利回り	220	3.6	1,359	利回り
	債券	—	—	—	0.004%	—	—	—	0.002%	—	—	—	0.002%
	計	10,716	100.0	7,473		11,001	100.0	3,120		6,152	100.0	6,460	
基金	預金	28,654	73.1	30,957	運用収入計	30,886	75.9	30,357	運用収入計	30,838	75.8	30,586	運用収入計
	定期性預金	23,146	59.1	27,416	5億2,167万円	24,872	61.1	25,409	4億7,996万円	25,565	62.8	25,371	5億503万円
	普通預金	5,508	14.1	3,541		6,014	14.8	4,948		5,273	13.0	5,215	
	債券等	9,753	24.9	9,817	利回り	9,819	24.1	9,871	利回り	9,860	24.2	9,961	利回り
	金銭信託	—	—	—	0.053%	—	—	—	0.047%	—	—	—	0.049%
	その他	770	2.0	1		1	0.0	1		1	0.0	1	
計	39,178	100.0	40,775		40,707	100.0	40,229		40,699	100.0	40,548		
準公営企業会計資金	預金	10,056	100.0	9,706	運用収入計	9,638	100.0	9,351	運用収入計	9,501	100.0	9,498	運用収入計
	定期性預金	8,949	89.0	8,855	1,944万円	8,778	91.1	8,525	1,904万円	8,501	89.5	8,410	1,979万円
	普通預金	1,107	11.0	851		860	8.9	826		1,000	10.5	1,088	
	債券等	—	—	—	利回り	—	—	—	利回り	—	—	—	利回り
	その他	—	—	—	0.008%	—	—	—	0.008%	—	—	—	0.008%
	計	10,056	100.0	9,706		9,638	100.0	9,351		9,501	100.0	9,498	
合計	預金	49,427	82.4	48,136	運用収入計	51,525	84.0	42,828	運用収入計	46,491	82.5	46,545	運用収入計
	定期性預金	38,942	65.0	42,870	5億5,174万円	42,617	69.5	36,233	5億403万円	38,499	68.3	38,180	5億2,787万円
	普通預金	7,563	12.6	5,044		8,662	14.1	6,426		7,772	13.8	7,005	
	当座預金	2,922	4.9	222	利回り	246	0.4	169	利回り	220	0.4	1,359	利回り
	債券等	9,753	16.3	9,817	0.037%	9,819	16.0	9,871	0.033%	9,860	17.5	9,961	0.037%
	金銭信託	—	—	—		—	—	—		—	—	—	
	その他	770	1.3	1		1	0.0	1		1	0.0	1	
	計	59,950	100.0	57,954		61,345	100.0	52,701		56,352	100.0	56,507	

注1 「歳計現金等」とは、歳計現金に歳入歳出外現金と定額の資金を運用するための基金に属する現金を含めたもの。

注2 「債券等」とは、債券に資産担保証券を含めたもの。

注3 「その他」とは、基金から歳計現金への繰替貸等である。

注4 「運用収入」は、発生主義による額を掲載しており、実際に収入した額とは異なる。

注5 「利回り」は、年率換算した計数を表示。

注6 計数については、表示単位未満を四捨五入し端数調整をしていないため、合計等と一致しない場合がある。

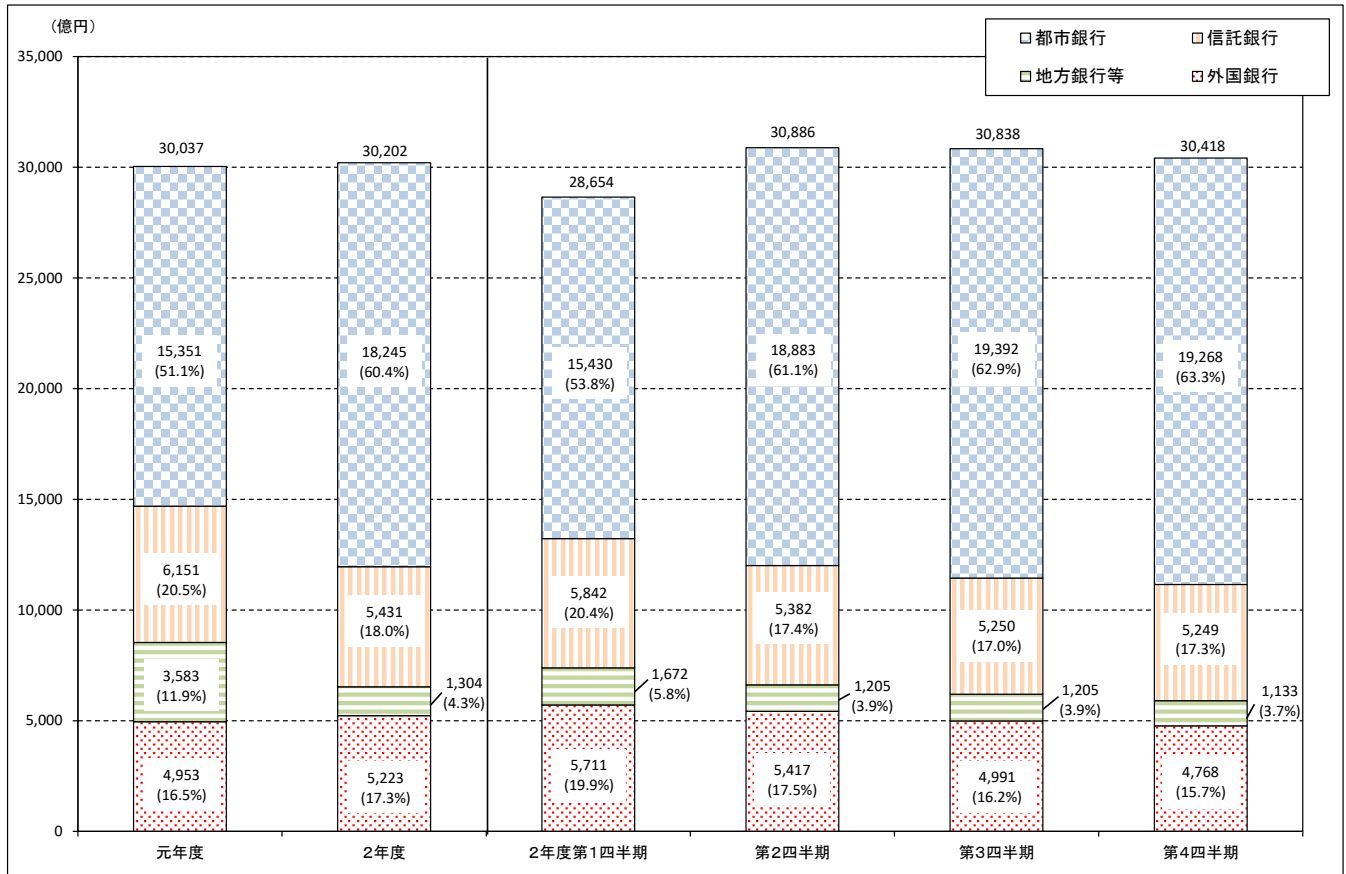
## ○金融機関種別預金内訳

		令和2年度第4四半期		令和2年度			
		期中平均残高		期中平均残高		期末残高 (R3.3.31現在)	
		億円	構成比 %	億円	構成比 %	億円	構成比 %
歳計現金等	都市銀行	7,300	100.0	8,795	100.0	4,078	100.0
	信託銀行	—	—	—	—	—	—
	地方銀行等	—	—	—	—	—	—
	外国銀行	—	—	—	—	—	—
	計	7,300	100.0	8,795	100.0	4,078	100.0
基金	都市銀行	19,268	63.3	18,245	60.4	21,219	66.6
	信託銀行	5,249	17.3	5,431	18.0	5,822	18.3
	地方銀行等	1,133	3.7	1,304	4.3	1,112	3.5
	外国銀行	4,768	15.7	5,223	17.3	3,688	11.6
	計	30,418	100.0	30,202	100.0	31,841	100.0
準公営企業会計資金	都市銀行	3,895	42.1	4,044	42.1	3,646	41.5
	信託銀行	2,491	26.9	2,392	24.9	2,145	24.4
	地方銀行等	55	0.6	63	0.7	55	0.6
	外国銀行	2,808	30.4	3,112	32.4	2,950	33.5
	計	9,248	100.0	9,612	100.0	8,796	100.0
合計	都市銀行	30,463	64.9	31,084	63.9	28,943	64.7
	信託銀行	7,740	16.5	7,823	16.1	7,967	17.8
	地方銀行等	1,188	2.5	1,367	2.8	1,167	2.6
	外国銀行	7,576	16.1	8,335	17.1	6,638	14.8
	計	46,966	100.0	48,609	100.0	44,714	100.0

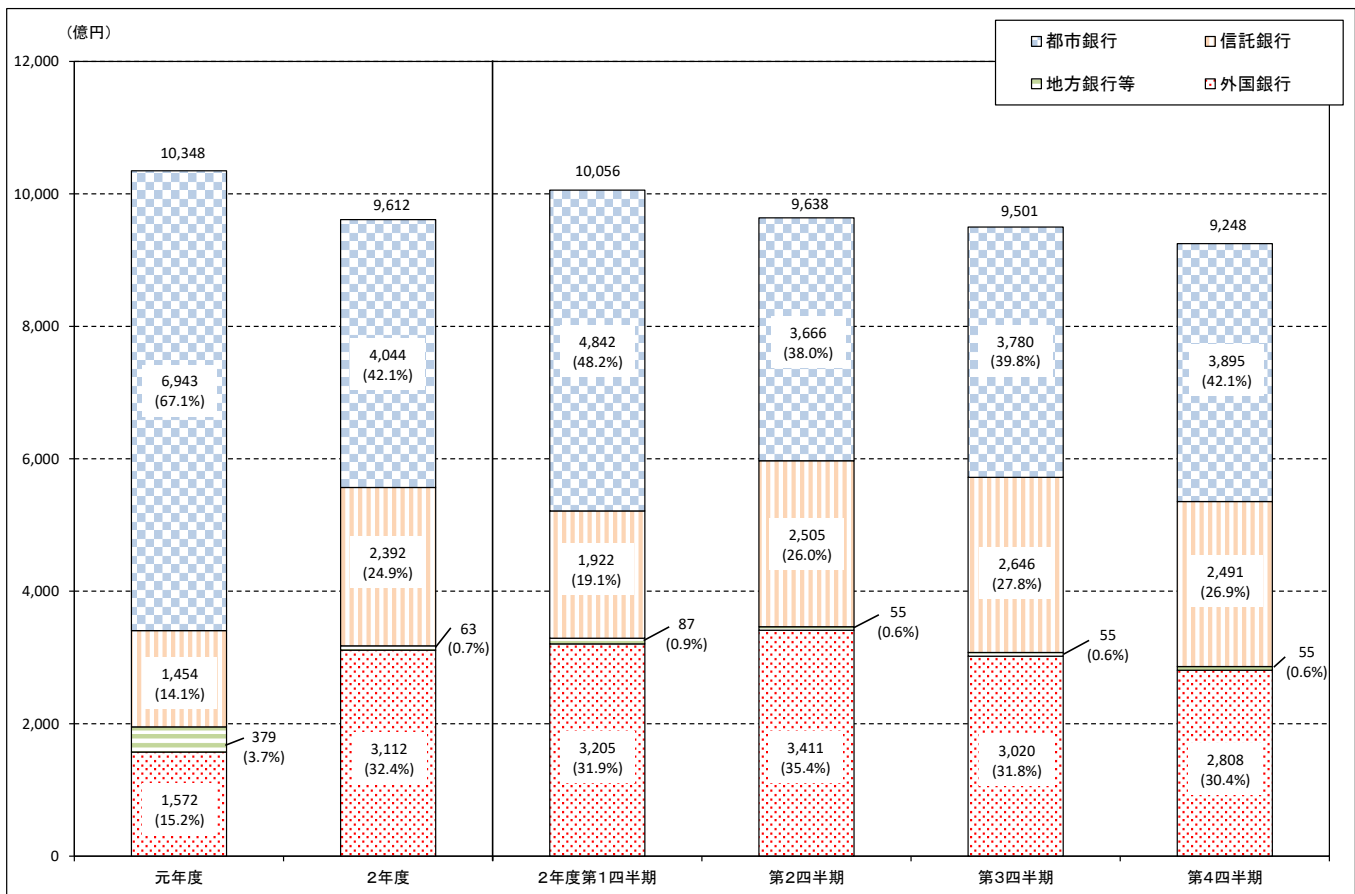
注1 「歳計現金等」とは、歳計現金に歳入歳出外現金と定額の資金を運用するための基金に属する現金を含めたもの。

注2 計数については、表示単位未満を四捨五入し端数調整をしていないため、合計等と一致しない場合がある。

## 基金預金内訳推移



## 準公営企業会計資金預金内訳推移



## ○債券種別内訳

		令和2年度第4四半期	
		期中平均残高	
		億円	構成比 %
基金	国債	990	9.8
	地方債	3,882	38.6
	政府保証債	244	2.4
	財投機関債等	3,867	38.5
	金融債	972	9.7
	外債	100	1.0
	計	10,056	100.0

令和2年度			
期中平均残高		期末残高 (R3.3.31現在)	
億円	構成比 %	億円	構成比 %
1,055	10.7	887	8.8
3,750	38.0	3,992	39.7
291	2.9	244	2.4
3,814	38.6	3,808	37.9
862	8.7	1,020	10.1
100	1.0	100	1.0
9,871	100.0	10,051	100.0

注1 債券の保有があるのは基金のみ。

注2 計数については、表示単位未満を四捨五入し端数調整をしていないため、合計等と一致しない場合がある。

注3 「財投機関債等」は、財投機関債の他、政府関係機関が発行する債券を含む。

## 債券内訳推移

